

169717

土地地積所測在量図



地番 135-6

土地の所在 ~~松山市~~ 山越1丁目

山越1丁目

昭和40年2月28日
作製年月日

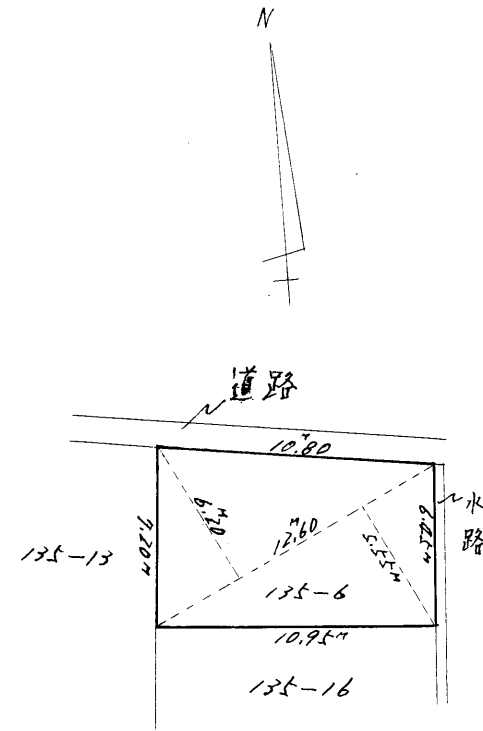
作製者

松山市道徳湯之町二番
土地家屋調査士
越智通



申請人

相原邦中



$$12.60 \times (6.20 + 5.55) / 2 = 74.025 \text{ m}^2$$

$$0.3025 \times 74.025 = 22.39 \text{ m}^2$$

地積 22.39

縮尺 1/300

(松山土地家屋調査士会連合会用紙)

S40.3.31.

S40.3.31.