

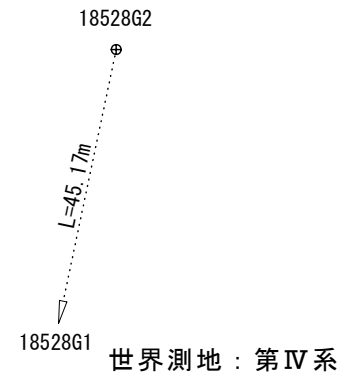
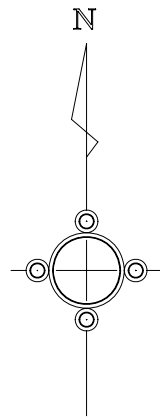
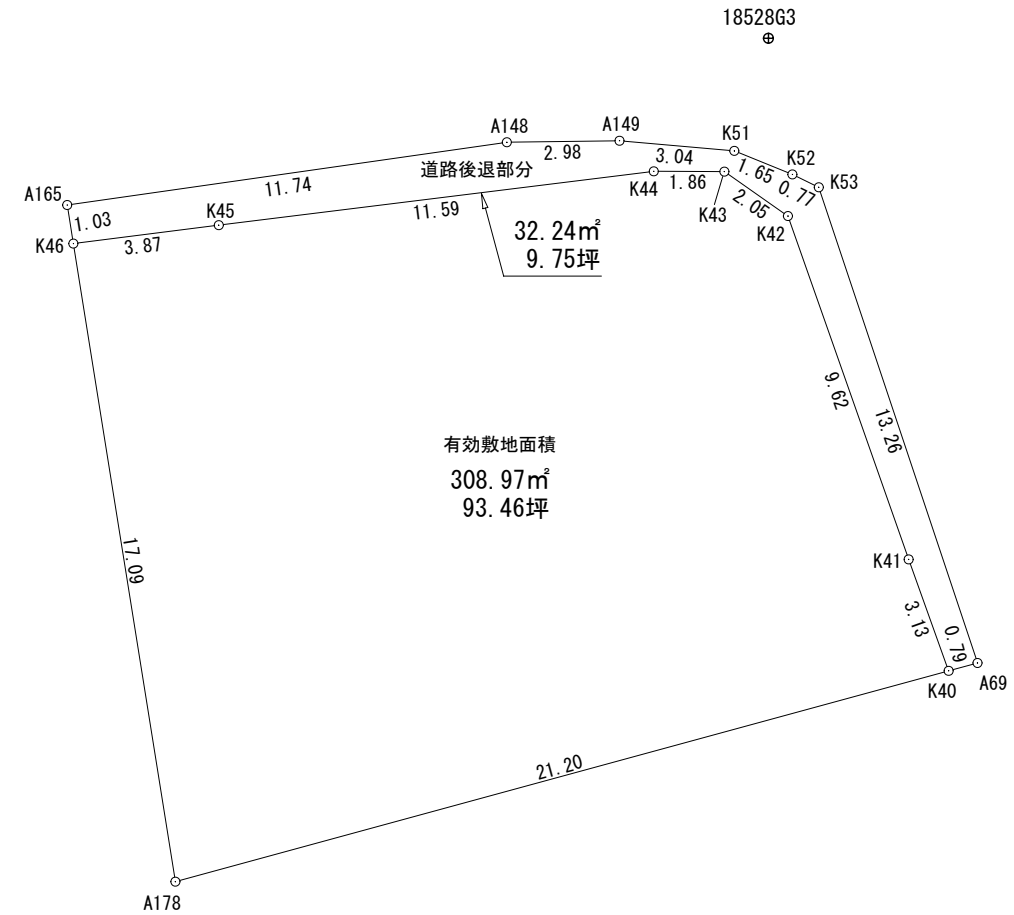
地番		道路後退部分		
点名	標識	X	Y	辺長
A69	(会標)	92556.355	-65191.127	0.79
K40	()	92556.147	-65191.891	3.13
K41	()	92559.095	-65192.949	9.62
K42	()	92568.176	-65196.143	2.05
K43	()	92569.351	-65197.825	1.86
K44	()	92569.359	-65199.693	11.59
K45	()	92567.935	-65211.202	3.87
K46	()	92567.448	-65215.049	1.03
A165	(会標)	92568.468	-65215.212	11.74
A148	()	92570.128	-65203.580	2.98
A149	()	92570.168	-65200.599	3.04
K51	()	92569.900	-65197.561	1.65
K52	()	92569.277	-65196.024	0.77
K53	()	92568.937	-65195.326	13.26
倍面積				64.485974
面積				32.2429870
地積				32.24 m ²
坪数				9.7535 坪

地番		有効敷地面積		
点名	標識	X	Y	辺長
A178	(金属標)	92550.570	-65212.350	17.09
K46	()	92567.448	-65215.049	3.87
K45	()	92567.935	-65211.202	11.59
K44	()	92569.359	-65199.693	1.86
K43	()	92569.351	-65197.825	2.05
K42	()	92568.176	-65196.143	9.62
K41	()	92559.095	-65192.949	3.13
K40	()	92556.147	-65191.891	21.20
倍面積				617.941666
面積				308.9708330
地積				308.97 m ²
坪数				93.4636 坪

*公式 $A = 1/2 \sum (X_2 - X_1)(Y_1 + Y_2)$

基準点座標リスト				
点名	標識	X	Y	備考
18528G1	金属鋌	92504.250	-65195.498	登記基準点
18528G2	金属鋌	92548.458	-65186.187	登記基準点
18528G3	金属鋌	92572.879	-65196.659	登記基準点
18528G4	金属鋌	92569.547	-65226.757	登記基準点

18528G4



丈量図 S=1/200	
所在	松山市桑原三丁目
測量年月日	平成30年5月21日
作成年月日	平成30年7月9日
作成者	松山市南斎院町1002番地 土地家屋調査士 岡宗鷹 行政書士 TEL 968-7000