

128218

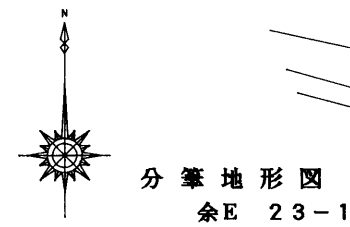
B 地番 1268-2

測点	標識	X	Y	辺長
K49	会標	90158.125	-71099.136	17.812
S41	会標	90175.937	-71099.122	10.287
S42	会標	90175.204	-71088.861	2.992
K75	会標	90175.021	-71085.874	18.256
K76	会標	90156.766	-71085.960	1.094
K48	会標	90156.878	-71087.049	12.152
倍積	476.323485	地積	238.16 m <sup>2</sup>	
面積	238.1617425	坪数	72.04 坪	

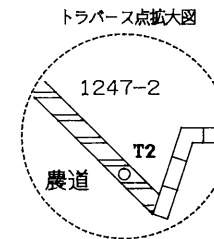
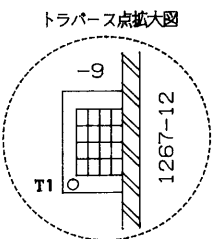
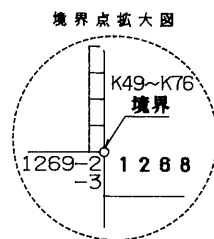
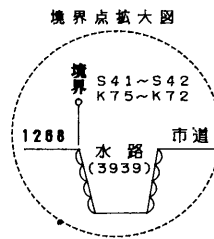
使用公式  $A=1/2 \cdot \Sigma (X_2 - X_1) \cdot (Y_2 + Y_1)$

分割前面積	484.0000000
B 1268-2	238.1617425
A 1268-1	245.8382575

地積 245.83 m<sup>2</sup> ( 74.36 坪)

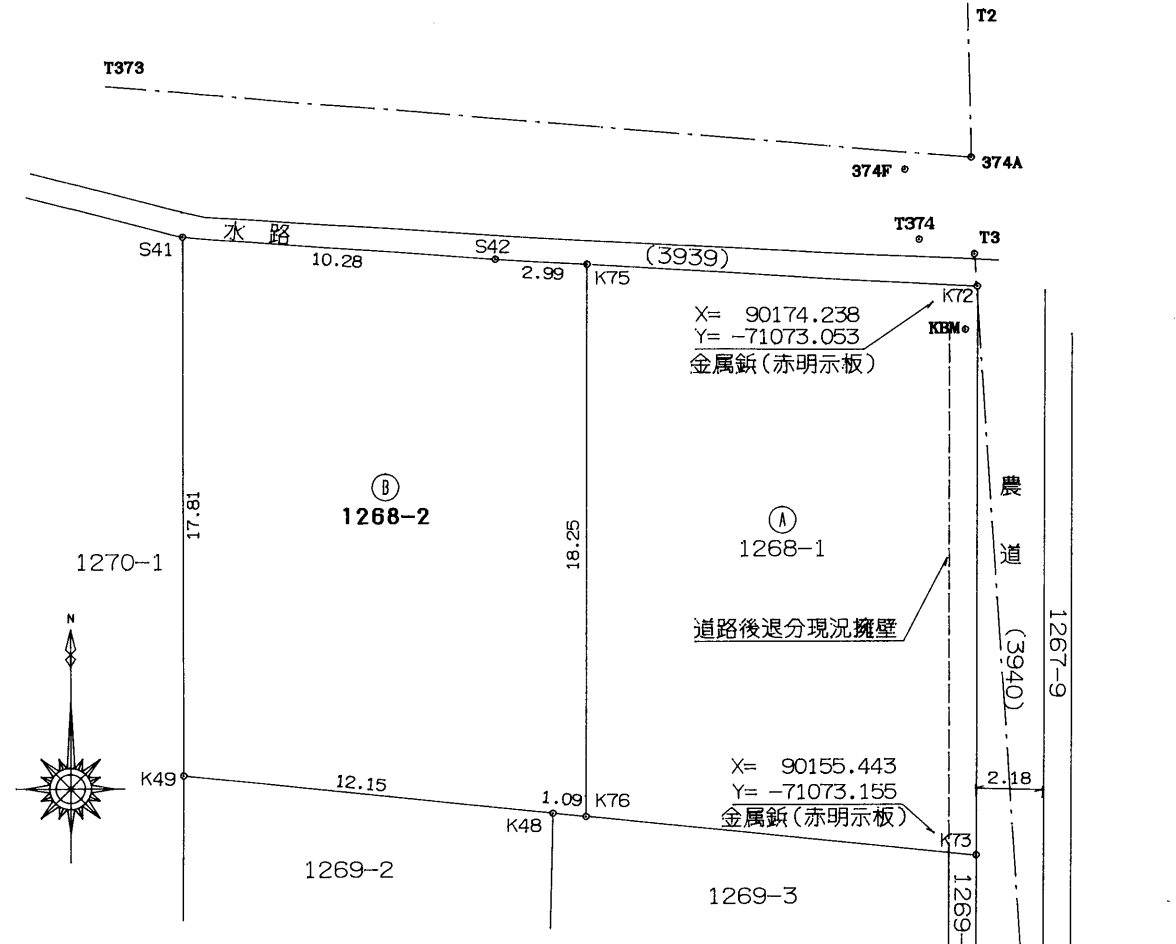


器械点	測点	内角	距離
374A	T373	0 0 0	80.411
	S41	349 29 40	25.998
	S42	343 14 10	15.954
	K75	339 45 24	13.094
	K76	295 27 57	25.174
	K48	297 41 31	25.646
	K49	316 56 30	32.940



作製者 松山市水泥町947番地1 土地家屋調査士 **宮内大介** (平成8年11月18日作製)  
 (愛媛県土地家屋調査士会会紙)

地番 1268-2, -1 <sup>前1268</sup> <sub>後新</sub>  
 土地の所在 松山市余戸中2丁目  
 土地所在図 地積測量図



トラバース点・準拠点座標値一覧表

測点	標識	X	Y
T1	準拠点明示板会標	90135.920	-71070.740
T2	準拠点明示板会標	90213.764	-71074.043
T3	既存赤明示板付金属釘	90175.306	-71073.154
OT4	赤明示板付金属釘	90217.296	-71107.455
OT5	金属釘のみ電柱打込	90219.114	-71101.496
T373	市道路台帳コンクリート杭	90185.306	-71153.372
373F	市道路台帳アルミ板	90184.410	-71121.129
373G	市道路台帳アルミ板	90183.917	-71115.973
373H	市道路台帳アルミ板	90181.772	-71106.340
374A	市道路台帳アルミ板	90178.495	-71073.250
KBM	既存白明示板付金属釘	90172.828	-71073.451
T374	市道路台帳アルミ板	90175.795	-71074.959

官民(公共用財産)境界確認

種別	筆界点	確認番号
農道・水路	S41-K75-K72-K73	平成8年11月13日 松山市余戸土地改良区

申請人 持分2分の1 森 慎一郎 持分2分の1 森 淳  
 縮尺 1/250  
 No 040741 7.2.400冊